



Autohaus Süd N. Klappert und Mitarbeiter GmbH  
Daimlerstraße 12 - 25337 Elmshorn - Tel.: 04121 / 79100

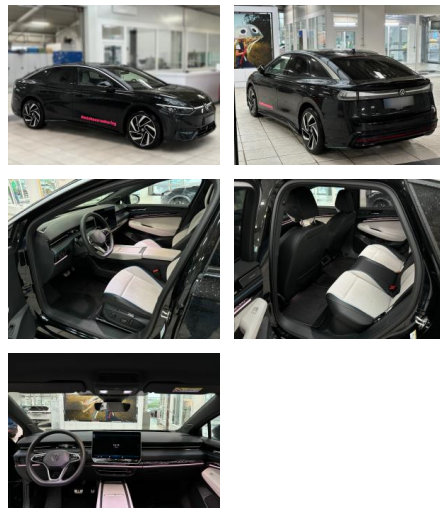
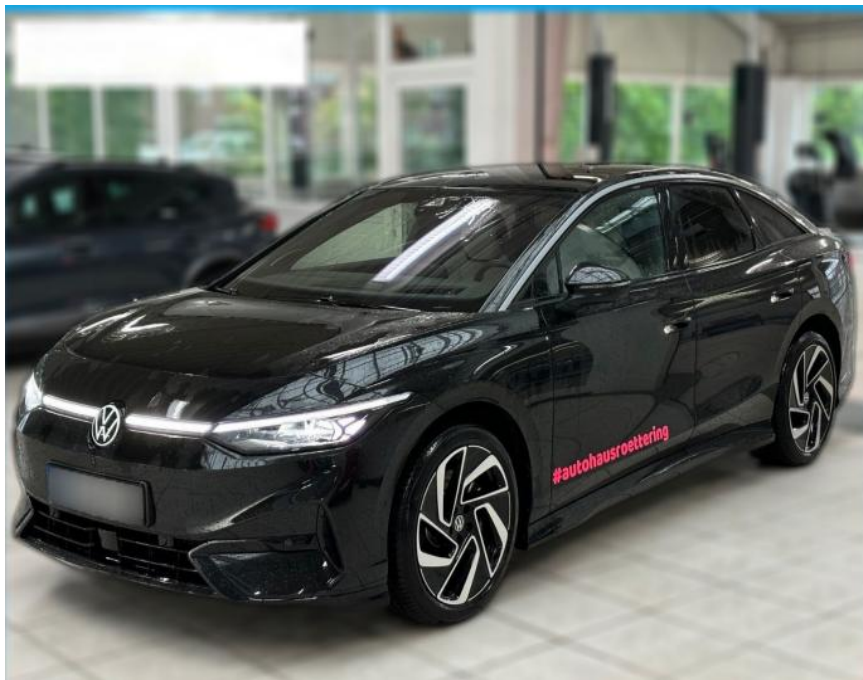


Ihr Ansprechpartner

**Herr Stefan Klappert**  
E-Mail: sk@autohaus-sued.de  
Telefon: 04121 79100

## Volkswagen ID.7 Pro 210 kW

AS86-ID.7 VFW Angebotstr.:



<b>Erstzulassung:</b>	<b>Kilometer:</b>	<b>Farbe:</b>	<b>Leistung:</b>	<b>Kraftstoffart:</b>
14.11.2023	3.890		210 kW / 286 PS	Elektro

**PREIS**  
**55.780 €**

### FINANZIERUNGSBEISPIEL

Laufzeit: 72 Monate      Anzahlung: 25 %  
Basis-Finanzierung:\*      Mtl. Rate:  
Zielraten-Finanzierung:\*\*      **472 €**

\* Basisfinanzierung: Anzahlung: 13.945 Euro, Laufzeit: 72 Monate, Nettodarlehen: 41.835 Euro, Gesamtbetrag: 65.808 Euro, Zinssätze: 7.71% Sollz. (gebunden), 7.99% eff.  
\*\* Zielratenfinanzierung: Anzahlung: 13.945 Euro, Laufzeit: 72 Monate, Nettodarlehen: 41.835 Euro, Zielrate: 27.890 Euro, Gesamtbetrag: 69.708 Euro, Zinssätze: 7.71% Sollz. (gebunden), 7.99% eff.,

Vermittlung für: Santander Consumer Bank  
Repräsentatives Beispiel gem. § 17 Abs. 4 PAngV. Diese Finanzierungsangebote sind Beispiele. Gerne ermitteln wir für Sie Ihr individuelles Angebot.

## Ausstattung

### Sicherheit

- Müdigkeitswarnsystem
- Notbremsassistent
- Notrufsystem
- Reifendruckkontrollsystem
- Totwinkel-Assistent
- Spurhalteassistent

### Multimedia

- Soundsystem
- USB
- Verkehrszeichenerkennung
- Sprachsteuerung
- Touchscreen

### Komfort

- Berganfahrassistent
- Beheizbare Frontscheibe
- Elektrische Heckklappe
- Lederlenkrad
- Lordosenstütze

- Massagesitze
- Keyless Entry

### Interieur

- Sitzbelüftung

### Weiteres

- Start Stop Automatik
- \* **Finanzierung zu Sonderkonditionen und Anzahlungnahme gern möglich.**
- \*Irrtümer
- **Änderungen und Zwischenverkauf vorbehalten. Sonderausstattung: Exterieur-Paket Plus**
- Fußmatten Textil
- Interieur-Paket Plus
- Ladekabel mit Schuko-stecker
- LM-Felgen vorn/hinten: 8
- 5x20 / 9
- 5x20 (Montreal)

- schwarz
- glanzgedreht)
- Metallic-Lackierung
- Außenspiegel elektr. verstell-
- heiz- und anklappbar mit Spiegelabsenkung rechts
- Diebstahl-Warnanlage (Innenraumüberwachung
- Back-up-Horn
- Abschleppschutz)
- Fahrassistenten-Paket: Travel Assist
- Emergency Assist und Lane Assist
- Fahrassistenten-System: Abbremsfunktion und Ausweichunterstützung
- Fahrassistenten-System: Ablenkungs- und Müdigkeitserkennung
- Fahrassistenten-System: Memoryfunktion für Park Assist
- Fahrassistenten-System: Notbremsassistent Front assist mit Fußgänger- und



**STÄNDIG ÜBER 15.000 FAHRZEUGE IM BESTAND!**