



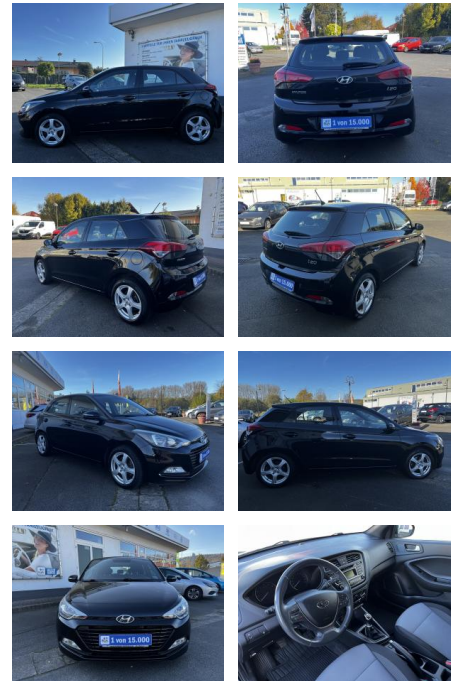
Ihr Ansprechpartner

Herr Stefan Klappert
E-Mail: sk@autohaus-sued.de
Telefon: 04121 79100

Autohaus Süd N. Klappert und Mitarbeiter GmbH
Daimlerstraße 12 - 25337 Elmshorn - Tel.: 04121 / 79100

Hyundai i20 1.0 YES!

ME00-SH2410-~~Angebot~~ 50158



Erstzulassung: 14.12.2017 **Kilometer:** 57.000 **Farbe:** **Leistung:** 74 kW / 101 PS **Kraftstoffart:** Benzin

PREIS
11.800 €

FINANZIERUNGSBEISPIEL
Laufzeit: 72 Monate Anzahlung: 25 %
Basis-Finanzierung:* Mtl. Rate:
Zielraten-Finanzierung:** **100 €**

* Basisfinanzierung: Anzahlung: 2.950 Euro, Laufzeit: 72 Monate, Nettodarlehen: 8.850 Euro, Gesamtbetrag: 13.921 Euro, Zinssätze: 7.71% Sollz. (gebunden), 7.99% eff.
** Zielratenfinanzierung: Anzahlung: 2.950 Euro, Laufzeit: 72 Monate, Nettodarlehen: 8.850 Euro, Zielrate: 5.900 Euro, Gesamtbetrag: 14.746 Euro, Zinssätze: 7.71% Sollz. (gebunden), 7.99% eff.,

Vermittlung für: Santander Consumer Bank
Repräsentatives Beispiel gem. § 17 Abs. 4 PAngV. Diese Finanzierungsangebote sind Beispiele. Gerne ermitteln wir für Sie Ihr individuelles Angebot.

Ausstattung

Besonderheiten

- Alarmanlage
- Bordcomputer
- Zentralverriegelung mit Fernbedienung
- Sitzheizung vorn
- Rücksitzlehne geteilt/klappbar
- Nebelscheinwerfer
- Tagfahrlicht
- Außenspiegel Weitwinkel
- Leuchtweitenregelung
- Heckscheibenwischer
- Verglasung getönt
- Airbag Beifahrerseite abschaltbar
- Getränkehalter vorn
- Handschuhfach mit Kühlfunktion
- Bremsassistent
- Lenkrad heizbar
- Gegenlenkunterstützung (Vehicle Stability Management. VSM)
- Schadstoffarm nach Abgasnorm Euro 6

Sicherheit

- Anti-Blockiersystem ABS
- Antischlupfregelung ASC+T
- elektronische Stabilitätskontrolle (ESP / DSP)
- Servolenkung
- Alarmanlage
- Tagfahrlicht
- Wegfahrsperre
- Kindersitzbefestigung
- Wegfahrsperre (elektronisch)
- Anti-Blockier-System (ABS)
- Elektron. Stabilitätskontrolle (ESC) mit Bremsassistent
- Reifendruck-Kontrollsystem
- Airbag Fahrerseite
- Airbag Beifahrerseite
- Kopf-Airbag-System
- Seitenairbag vorn
- Kopfstützen hinten verstellbar
- Seitenaufprallschutz

• Reifen-Reparaturkit

Multimedia

- USB
- Sprachsteuerung
- Radio
- CD Radio
- Freisprechen
- MP3 Anschluss
- Bluetooth
- Freisprecheinrichtung Bluetooth
- USB-Anschluss + AUX-IN-Anschluss
- Servolenkung
- Audiobedienung am Lenkrad
- 2 Lautsprecher
- Audiosystem: Radio mit CD-Player
- Bluetooth-Schnittstelle

Komfort

- Beheizbares Lenkrad
- Klimaanlage



STÄNDIG ÜBER 15.000 FAHRZEUGE IM BESTAND!