



Autohaus Süd N. Klappert und Mitarbeiter GmbH
Daimlerstraße 12 - 25337 Elmshorn - Tel.: 04121 / 79100



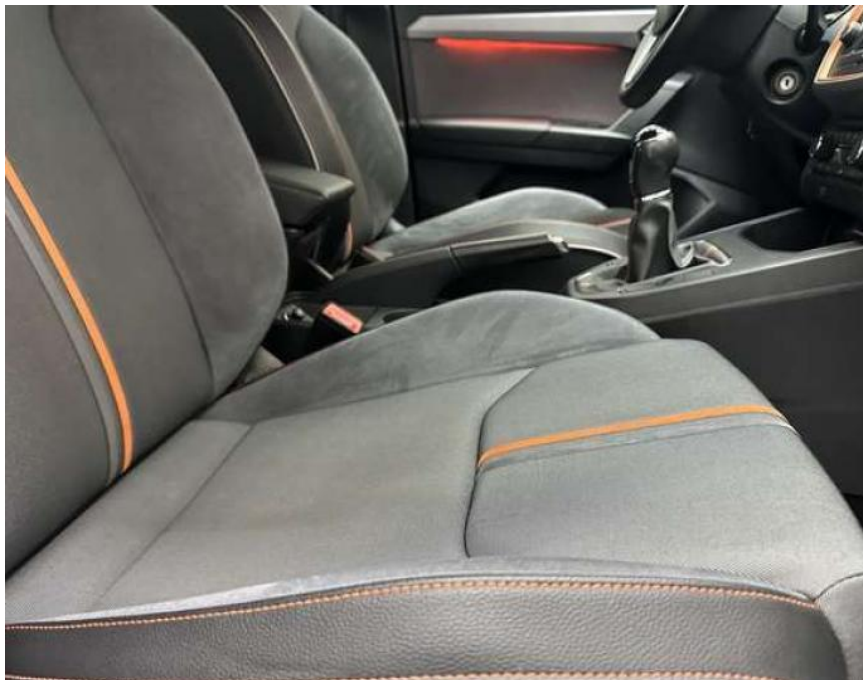
Ihr Ansprechpartner

Herr Peter Neumann
E-Mail: info@autohaus-sued.de
Telefon: 04121 79100

Seat Ibiza Beats "WENIG"

AC15-63

Angebotsnr.:



Erstzulassung:	Kilometer:	Farbe:	Leistung:	Kraftstoffart:
01.05.2019	53.000	grau	59 kW / 80 PS	Benzin

PREIS
13.860 €

FINANZIERUNGSBEISPIEL

Laufzeit: 72 Monate Anzahlung: 25 %
Basis-Finanzierung:* Mtl. Rate:
Zielraten-Finanzierung:** **117 €**

* Basisfinanzierung: Anzahlung: 3.465 Euro, Laufzeit: 72 Monate, Nettodarlehen: 10.395 Euro, Gesamtbetrag: 16.352 Euro, Zinssätze: 7.71% Sollz. (gebunden), 7.99% eff.
** Zielratenfinanzierung: Anzahlung: 3.465 Euro, Laufzeit: 72 Monate, Nettodarlehen: 10.395 Euro, Zielrate: 6.930 Euro, Gesamtbetrag: 17.321 Euro, Zinssätze: 7.71% Sollz. (gebunden), 7.99% eff.,

Vermittlung für: Santander Consumer Bank
Repräsentatives Beispiel gem. § 17 Abs. 4 PAngV. Diese Finanzierungsangebote sind Beispiele. Gerne ermitteln wir für Sie Ihr individuelles Angebot.

Ausstattung

Sicherheit

- Anti-Blockiersystem ABS

Multimedia

- Radio

Weiteres

- Herzlich willkommen bei der Autocenter Stolberg GmbH
- Ihrem kompetenten Partner für hochwertige Gebrauchtwagen! Bei uns finden Sie eine sorgfältig ausgewählte Auswahl an Fahrzeugen unterschiedlicher Marken und Modelle
- die alle gründlich geprüft und zu attraktiven Konditionen angeboten werden
Ihr Fahrzeughandel aus der Städteregion Aachen seit 1990. Garantie bis zu 60 Monate gegen Aufpreis möglich
Inzahlungnahme zum marktgerechten Preis
Finanzierung zu TOP Konditionen

- beide Scheibenwischer mit Regensensor
- Klimaanlage Climatronic 2-Zonen
- Innenspiegel mit Abblendautomatik
- LM-Felgen 6
- 5x16 (Design 20 / 1) Serienausstattung:
- 3. Bremsleuchte
- Airbag Beifahrerseite
- abschaltbar
- Airbag Fahrer-/Beifahrerseite
- Anti-Blockier-System (ABS)
- Antriebs-Schlupfregelung (ASR)
- Audiosystem: BeatsAudio Soundsystem
- Außentemperaturanzeige
- Bordcomputer
- Bremsassistent
- Dachhimmel schwarz
- Einschaltautomatik für Fahrlicht
- Einstiegsleisten beleuchtet
- Elektron. Differentialsperre (EDS)
- Elektron. Stabilitäts-Programm (ESP)
- Elektron. Stabilitätskontrolle (ESC)
- Fahrassistenten-System: Berganfahr-Assistent (Hill-Holder)
- Fahrassistenten-System:

- Apple CarPlay und Android Auto)
- Gepäckraumabdeckung / Rollo
- Geschwindigkeits-Begrenzeranlage
- Getriebe 5-Gang
- Heckleuchten LED
- Heckscheibe heizbar
- Heckscheibenwischer
- Innenausstattung: Chrom-Applikationen
- Innenraumfilter: Pollenfilter
- Isofix-Aufnahmen für Kindersitz
- Karosserie: 5-türig Kombiinstrument digital (virtual cockpit)
- Kopf-Airbag-System
- Kopfstützen hinten
- Kopfstützen vorn
- Kühlergrill im Chrom-Diamant-Design
- Lenkrad (Leder)
- Lenksäule (Lenkrad) höhenverstellbar
- Metallic-Lackierung
- Mittelarmlehne vorn
- Motor 1
- 0 Ltr. - 59 kW Nebelscheinwerfer mit Abbiegelicht integriert
- Reifen-Reparaturset
- Reifenkontroll-Anzeige
- Rücksitzlehne geteilt/klappbar (1/3-2/3)
- Schadstoffarm



STÄNDIG ÜBER 15.000 FAHRZEUGE IM BESTAND!