



Autohaus Süd N. Klappert und Mitarbeiter GmbH  
Daimlerstraße 12 - 25337 Elmshorn - Tel.: 04121 / 79100

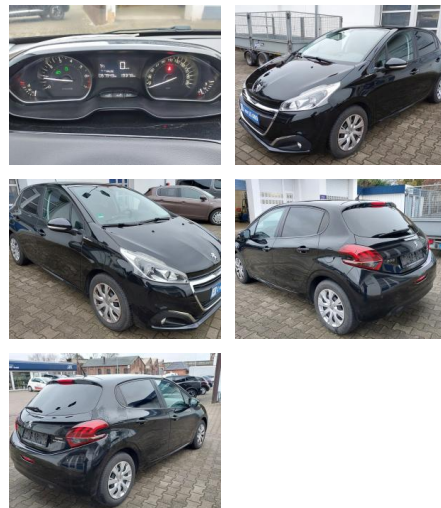


Ihr Ansprechpartner

**Herr Stefan Klappert**  
E-Mail: sk@autohaus-sued.de  
Telefon: 04121 79100

## Peugeot 208 1.0 PureTech 68 Active (EURO 6)

AK78-AK2412-10062019..



Erstzulassung:	Kilometer:	Farbe:	Leistung:	Kraftstoffart:
26.05.2016	67.960	Schwarz	50 kW / 68 PS	Benzin

**PREIS**  
**8.160 €**

### FINANZIERUNGSBEISPIEL

Laufzeit: 72 Monate      Anzahlung: 25 %  
Basis-Finanzierung:\*      Mtl. Rate:  
Zielraten-Finanzierung:\*\*      Mtl. Rate: **69 €**

\* Basisfinanzierung: Anzahlung: 2.040 Euro, Laufzeit: 72 Monate, Nettodarlehen: 6.120 Euro, Gesamtbetrag: 9.627 Euro, Zinssätze: 7.71% Sollz. (gebunden), 7.99% eff.  
\*\* Zielratenfinanzierung: Anzahlung: 2.040 Euro, Laufzeit: 72 Monate, Nettodarlehen: 6.120 Euro, Zielrate: 4.080 Euro, Gesamtbetrag: 10.197 Euro, Zinssätze: 7.71% Sollz. (gebunden), 7.99% eff.,

Vermittlung für: Santander Consumer Bank  
Repräsentatives Beispiel gem. § 17 Abs. 4 PAngV. Diese Finanzierungsangebote sind Beispiele. Gerne ermitteln wir für Sie Ihr individuelles Angebot.

## Ausstattung

### Sicherheit

- PDC Park Distance Control hinten
- Anti-Blockiersystem ABS
- elektronische Stabilitätskontrolle (ESP / DSP)
- Servolenkung
- Geschwindigkeitsregelung (Tempomat)
- Wegfahrsperre
- Kindersitzbefestigung
- Wegfahrsperre
- Isofix-Aufnahmen für Kindersitz
- Anti-Blockier-System (ABS)
- Servolenkung elektronisch gesteuert
- Elektron. Stabilitäts-Programm (ESP. Bosch)

### Multimedia

- WIP-Bluetooth

### Komfort

- Front-, Seiten- und weitere Airbags

- Zentralverriegelung
- Bordcomputer
- Bordcomputer
- Zentralverriegelung inkl. Türverriegelung automatisch

### Interieur

- Durchladesystem
- el. Fensterheber
- Klimaanlage
- Rücksitzlehne geteilt/klappbar
- Fensterheber elektr. vorn. links mit Einklemmschutz

### Exterieur

- Tagfahrlicht
- Geschwindigkeitsregelung (Tempomat)
- Nebelscheinwerfer
- Tagfahrlicht LED
- Geschwindigkeits-Regelanlage (Tempomat) inkl. Geschwindigkeits-Begrenzeranlage

- Metallic-Lackierung



**STÄNDIG ÜBER 15.000 FAHRZEUGE IM BESTAND!**