



Autohaus Süd N. Klappert und Mitarbeiter GmbH
Daimlerstraße 12 - 25337 Elmshorn - Tel.: 04121 / 79100

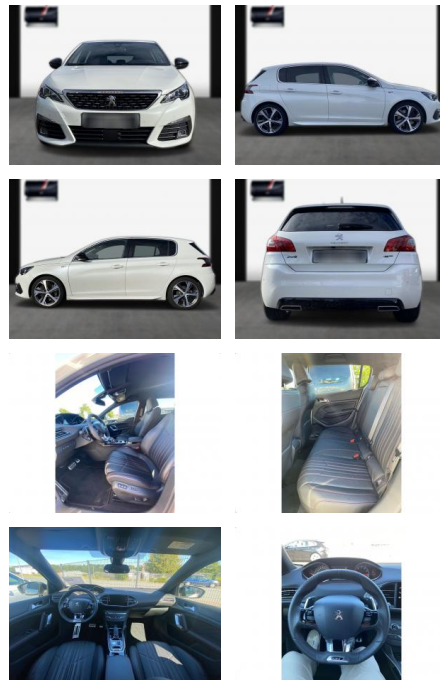


Ihr Ansprechpartner

Herr Peter Neumann
E-Mail: nfo@autohaus-sued.de
Telefon: 04121 79100

Peugeot 308 GT 225 PureTech EAT8 Nav, LED,

SA13-JS24233Angebotsnr.:



| Erstzulassung: | Kilometer: | Farbe: | Leistung: | Kraftstoffart: |
|----------------|------------|---------|-----------------|----------------|
| 26.06.2018 | 23.000 | Diverse | 165 kW / 224 PS | Benzin |

PREIS
21.790 €

FINANZIERUNGSBEISPIEL

Laufzeit: 72 Monate Anzahlung: 25 %
Basis-Finanzierung:* Mtl. Rate:
Zielraten-Finanzierung:** **185 €**

* Basisfinanzierung: Anzahlung: 5.448 Euro, Laufzeit: 72 Monate, Nettodarlehen: 16.343 Euro, Gesamtbetrag: 25.708 Euro, Zinssätze: 7.71% Sollz. (gebunden), 7.99% eff.
** Zielratenfinanzierung: Anzahlung: 5.448 Euro, Laufzeit: 72 Monate, Nettodarlehen: 16.343 Euro, Zielrate: 10.895 Euro, Gesamtbetrag: 27.231 Euro, Zinssätze: 7.71% Sollz. (gebunden), 7.99% eff.,

Vermittlung für: Santander Consumer Bank
Repräsentatives Beispiel gem. § 17 Abs. 4 PAngV. Diese Finanzierungsangebote sind Beispiele. Gerne ermitteln wir für Sie Ihr individuelles Angebot.

Ausstattung

Sicherheit

- Müdigkeitswarnsystem
- Notbremsassistent
- Reifendruckkontrollsystem
- Spurhalteassistent
- **Elektron. Stabilitäts-Programm (ESP)** (Bosch); ABS; ASR; Kopf-Airbag-System; Airbag Beifahrerseite abschaltbar; Seitenairbag vorn; Airbag Fahrer-/Beifahrerseite; Innenspiegel mit Abblendautomatik; Heckscheibenwischer; Elektr. Bremskraftverteilung; Start/Stop-Anlage; Parkbremse elektrisch; Heckscheibe heizbar; Drehzahlmesser; Servolenkung elektrisch; Blinkleuchten LED mit Laufflicht; Motor 1
- 6 Ltr. - 165 kW PureTech
- *

Multimedia

- USB

- Verkehrszeichenerkennung
- **Navigationssystem Plus; USB-Schnittstelle; Freisprecheinrichtung Bluetooth; Audiosystem mit 6 Lautsprecher; Audiosystem WIP Sound (Radio)**
- ***Assistenzsysteme: Fahrassistenz-System: Fernlichtassistent; Geschwindigkeits-Regelanlage (Tempomat) inkl. Geschwindigkeits-Begrenzeranlage; Fahrassistenz-System: Müdigkeitserkennungs-Sensor; Fahrassistenz-System: Verkehrszeichenerkennung; Fahrassistenz-System: Totwinkel-Assistent (SAM); Fahrassistenz-System: Berganfahrhilfe; Fahrassistenz-System: Park-Assistent inkl. Rückfahrkamera; Fahrassistenz-System: aktiver Spurassistent (Lenkunterstützung);**

*Innen: Klimaautomatik

- getrennt regelbar
- Fahrer-/Beifahrerseite; Leder-Paket; Durchladeeinrichtung (Mittelarmlehne hinten); Lenkrad mit Schaltwippen/-tasten; Audiobedienung am Lenkrad; Innenraumfilter: Staub- und Pollenfilter; Bordcomputer; Fensterheber elektrisch vorn + hinten mit Komfortschaltung; Fensterheber elektrisch hinten
- sequentiell
- mit Einklemmschutz; Gepäckraumabdeckung / Rollo; Lenksäule (Lenkrad) verstellbar; Sport-Lederlenkrad; Fußmatten; Dachhimmel schwarz; Steckdose 230V; Handschuhfach beleuchtet; Schalt-/Wählhebelgriff Leder; Lenkrad (3-Speichen); Handschuhfach mit Kühlfunktion; Einstiegsleisten (Edelstahl -



STÄNDIG ÜBER 15.000 FAHRZEUGE IM BESTAND!