



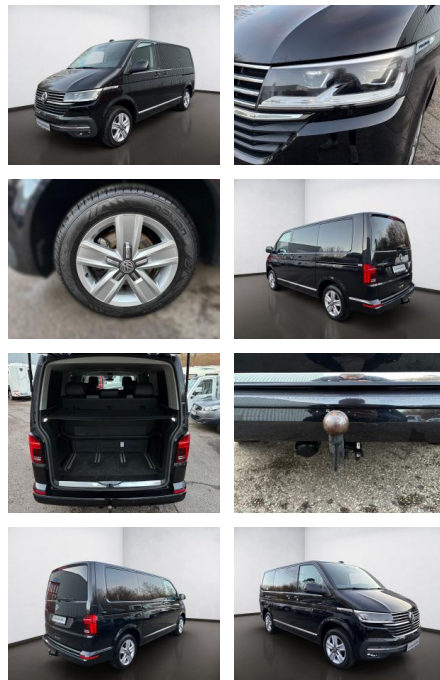
Ihr Ansprechpartner

Herr Peter Neumann
E-Mail: nfo@autohaus-sued.de
Telefon: 04121 79100

Autohaus Süd N. Klappert und Mitarbeiter GmbH
Daimlerstraße 12 - 25337 Elmshorn - Tel.: 04121 / 79100

Volkswagen T6.1 Multivan TDI Multivan Generation...

AS08-TS2412-019-50160..



Erstzulassung:	Kilometer:	Farbe:	Leistung:	Kraftstoffart:
08.04.2021	46.802		110 kW / 150 PS	Diesel

PREIS
52.090 €

FINANZIERUNGSBEISPIEL

Laufzeit: 72 Monate Anzahlung: 25 %
 Basis-Finanzierung:* Mtl. Rate:
 Zielraten-Finanzierung:** **441 €**

* Basisfinanzierung: Anzahlung: 13.023 Euro, Laufzeit: 72 Monate, Nettodarlehen: 39.068 Euro, Gesamtbetrag: 61.455 Euro, Zinssätze: 7.71% Sollz. (gebunden), 7.99% eff.
 ** Zielratenfinanzierung: Anzahlung: 13.023 Euro, Laufzeit: 72 Monate, Nettodarlehen: 39.068 Euro, Zielrate: 26.045 Euro, Gesamtbetrag: 65.097 Euro, Zinssätze: 7.71% Sollz. (gebunden), 7.99% eff.,

Vermittlung für: Santander Consumer Bank
 Repräsentatives Beispiel gem. § 17 Abs. 4 PAngV. Diese Finanzierungsangebote sind Beispiele. Gerne ermitteln wir für Sie Ihr individuelles Angebot.

Ausstattung

Besonderheiten

- Sitze vorne heizbar
- Standheizung mit Zeitschaltuhr und Zuheizung
- Anhängerkupplung (Kugelkopf abnehmbar)
- Fahrassistenten-System: Spurwechselassistent (Side Assist / Blind Spot Sensor)
- Fahrassistenten-System: Fernlichtregulierung (Light Assist)
- Fahrassistenten-System: Einparkhilfe vorn und hinten
- Sitzbezug / Polsterung: ArtVelours / Kunstleder
- Fahrassistenten-System: Autom. Distanzregelung (ACC) und Umfeldbeobachtungssystem (Front Assist. bis 210 km/h)
- Fahrassistenten-System: Verkehrszeichenerkennung
- Fahrassistenten-System: Spurhalteassistent

Sicherheit

- Abstandswarner
- Geschwindigkeitsbegrenzungsanlage
- Müdigkeitswarnsystem
- Notrufsystem
- Reifendruckkontrollsystem
- Totwinkel-Assistent
- Ausparkassistent
- PDC Park Distance Control hinten
- Anti-Blockiersystem ABS
- Antischlupfregelung ASC+T
- elektronische Stabilitätskontrolle (ESP / DSP)
- Servolenkung
- Geschwindigkeitsregelung (Tempomat)
- Regensensor
- PDC Park Distance Control vorne
- LED-Scheinwerfer
- Spurhalteassistent
- Notbremsassistent
- Spurwechselassistent

- Anti-Blockier-System (ABS)
- Antriebs-Schlupfregelung (ASR)
- Elektron. Stabilitäts-Programm (ESP) mit Bremsassistent. ASR/ABS. EDS und Berganfahrhilfe
- Notrufsystem
- Reifenkontroll-Anzeige
- Airbag Fahrer-/Beifahrerseite
- Fahrassistenten-System: Bremsassistent (HBA)
- Fahrassistenten-System: Multikollisionsbremse (Multi Collision Brake)
- Reifen-Reparaturkit
- Fahrassistenten-System: Seitenwind-Assistent
- Geschwindigkeits-Regelanlage (Tempomat) inkl. Geschwindigkeits-Begrenzeranlage

Multimedia

- Android Auto



STÄNDIG ÜBER 15.000 FAHRZEUGE IM BESTAND!