



Autohaus Süd N. Klappert und Mitarbeiter GmbH
Daimlerstraße 12 - 25337 Elmshorn - Tel.: 04121 / 79100

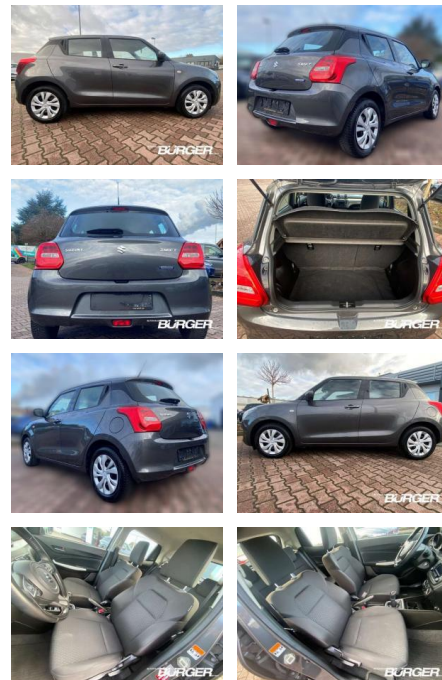


Ihr Ansprechpartner

Herr Peter Neumann
E-Mail: nfo@autohaus-sued.de
Telefon: 04121 79100

Suzuki Swift Club 1.2 ACC Notbremsass. Klima

CB01-0505681 Angebotsnr.:



Erstzulassung:	Kilometer:	Farbe:	Leistung:	Kraftstoffart:
01.08.2021	53.639	grau	61 kW / 83 PS	Benzin

PREIS	FINANZIERUNGSBEISPIEL	
13.220 €	Laufzeit: 72 Monate	Anzahlung: 25 %
	Basis-Finanzierung:**	Mtl. Rate:
	Zielraten-Finanzierung:**	112 €

* Basisfinanzierung: Anzahlung: 3.305 Euro, Laufzeit: 72 Monate, Nettodarlehen: 9.915 Euro, Gesamtbetrag: 15.597 Euro, Zinssätze: 7.71% Sollz. (gebunden), 7.99% eff.
 ** Zielratenfinanzierung: Anzahlung: 3.305 Euro, Laufzeit: 72 Monate, Nettodarlehen: 9.915 Euro, Zielrate: 6.610 Euro, Gesamtbetrag: 16.521 Euro, Zinssätze: 7.71% Sollz. (gebunden), 7.99% eff.,
 Vermittlung für: Santander Consumer Bank
 Repräsentatives Beispiel gem. § 17 Abs. 4 PAngV. Diese Finanzierungsangebote sind Beispiele. Gerne ermitteln wir für Sie Ihr individuelles Angebot.

Ausstattung

Sicherheit

- Anti-Blockiersystem ABS

Multimedia

- Radio

Weiteres

- Getriebe Schaltgetriebe Technik
- Bordcomputer Start-Stop-Automatik
- Assistenten Lichtsensor
- Notbremsassistent Abstandsregeltempomat
- Abstands-/Kollisionswarner Komfort
- Klimaanlage Servolenkung
- Zentralverriegelung Elektrischer
- Fensterheber Elektrische Aussenspiegel
- Teilbare Ruecksitzlehne
- Multifunktionslenkrad Innenraumfilter
- Lenksaeule einstellbar Funkfernbedienung
- Sicht LED-Hauptscheinwerfer
- LED-Tagfahrlicht LED-Rueckleuchten
- Sicherheit ABS Airbag Beifahrer-Airbag

- Zwischenverkauf und Irrtümer vorbehalten. Die Fahrzeugbeschreibung dient lediglich der allgemeinen Identifizierung des Fahrzeuges und stellt keine Gewährleistung im kaufrechtlichen Sinne dar. Änderungen
- Irrtümer und Zwischenverkauf vorbehalten. Für die Richtigkeit der Angaben übernehmen wir keine Gewähr! Ausschlaggebend sind einzig und alleine die Vereinbarungen im Kaufvertrag.



STÄNDIG ÜBER 15.000 FAHRZEUGE IM BESTAND!