



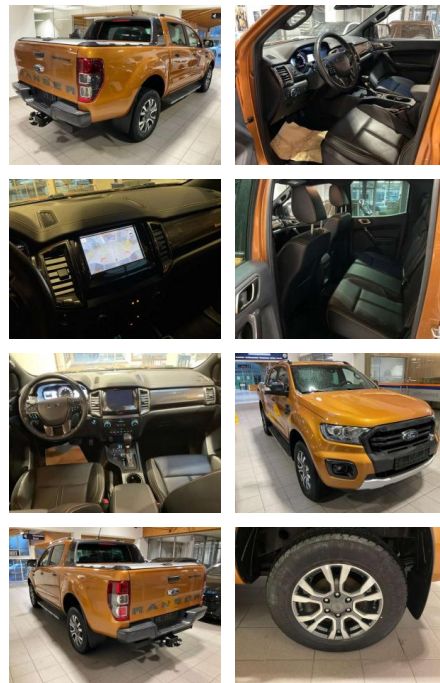
Ihr Ansprechpartner

**Herr Stefan Klappert**  
E-Mail: sk@autohaus-sued.de  
Telefon: 04121 79100

Autohaus Süd N. Klappert und Mitarbeiter GmbH  
Daimlerstraße 12 - 25337 Elmshorn - Tel.: 04121 / 79100

## Ford Ranger Wildtrak DoKa 2.0 TDCi AWD

AN07-PLA00662 Angebotsnr.:



Erstzulassung:	Kilometer:	Farbe:	Leistung:	Kraftstoffart:	Verbr. komb.	CO2-Emission	CO2-Klasse (WLTP)
01.08.2020	54.400		156 kW / 212 PS	Benzin	9,2 l/100km	240 g/km	G

**PREIS**  
**36.000 €**

### FINANZIERUNGSBEISPIEL

Laufzeit: 72 Monate      Anzahlung: 25 %  
Basis-Finanzierung:\*      Mtl. Rate:  
Zielraten-Finanzierung:\*\*      **305 €**

\* Basisfinanzierung: Anzahlung: 9.000 Euro, Laufzeit: 72 Monate, Nettodarlehen: 27.000 Euro, Gesamtbetrag: 42.472 Euro, Zinssätze: 7.71% Sollz. (gebunden), 7.99% eff.  
\*\* Zielratenfinanzierung: Anzahlung: 9.000 Euro, Laufzeit: 72 Monate, Nettodarlehen: 27.000 Euro, Zielrate: 18.000 Euro, Gesamtbetrag: 44.989 Euro, Zinssätze: 7.71% Sollz. (gebunden), 7.99% eff.,

Vermittlung für: Santander Consumer Bank  
Repräsentatives Beispiel gem. § 17 Abs. 4 PAngV. Diese Finanzierungsangebote sind Beispiele. Gerne ermitteln wir für Sie Ihr individuelles Angebot.

## Ausstattung

### Weiteres

- Ihren Probefahrtermin in unserem Hause. !!! BITTE für Besichtigung oder Probefahrt VORHER Termin vereinbaren !!! Auch eine bequeme und sichere Kaufabwicklung komplett online (per mail
- Telefon oder Video-Call) sowie Lieferung nach Hause (gegen Aufpreis) jederzeit möglich! Wir freuen uns auf Ihre Anfrage. Sonderausstattung Laderaum-Paket 11 (Pritschenabdeckung elektr. (Rollo)
- Sportbügel hinten (aerodynamisch geformt
- schwarz
- Ladefläche)
- Laderaumschienen ) Metallic-Lackierung Wildtrak-Paket II (Fahrassistenten-System: Park-Assistent (Active Park Assist)
- Parkpilotensystem vorn
- Adaptive Geschwindigkeitsregelanlage

- Intelligenter Geschwindigkeits-Begrenzer
- Fahrassistenten-System: Auffahrwarnsystem
- Fahrassistenten-System: Verkehrsschildassistent
- Fahrassistenten-System: Spurhalteassistent
- Sitz vorn links elektr. verstellbar (8-fach ) Serienausstattung 2.Sitzreihe mit Sitzbank (Sitzausstattung: 5-Sitzer
- Kopfstützen hinten ) 3. Bremsleuchte Airbag Beifahrerseite abschaltbar Anhänger-Stabilisierungs-Programm (TSA) Anti-Blockier-System (ABS) Antriebsart: Allradantrieb Audio-Paket 129 (Radioempfang digital (DAB)
- Audio-Navigationssystem Ford SD (mit Ford SYNC)
- Sprachsteuerung und Bluetooth-Schnittstelle
- Vorrüstung Mobiltelefon/Handy mit Bluetooth-/USB-Schnittstelle
- AUX-IN-Anschluss

- USB-Anschluss
- Farbdisplay (8 Zoll)
- Rückfahrkamera
- Lenkrad (Leder) mit Multifunktion ) Außenspiegel elektr. anklappbar Außenspiegel elektr. verstell- und heizbar Außenspiegel lackiert Außentemperaturanzeige Batterie verstärkt Bi-Xenon-Scheinwerfer (Nebelscheinwerfer LED ) Blinkleuchte in Außenspiegel integriert Bluetooth-Schnittstelle Bodenleuchte im Außenspiegel Bordcomputer Brillenfach in Dachhimmel / Dachkonsole integriert Dachkonsole mit Leseleuchten Dachreling (Aluminium) Diebstahl-Warnanlage Elektron. Stabilitäts-Programm (ESP) (Aktives Überrollschutzsystem
- Fahrassistenten-System: Bergabfahr-Assistent
- Fahrassistenten-System:



**STÄNDIG ÜBER 15.000 FAHRZEUGE IM BESTAND!**