



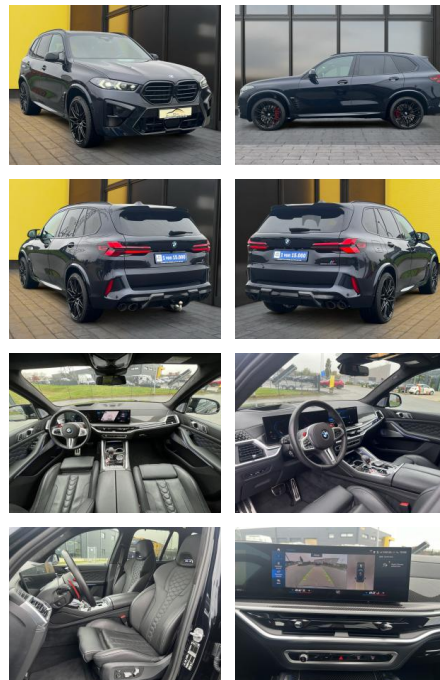
Ihr Ansprechpartner

Herr Stefan Klappert
E-Mail: sk@autohaus-sued.de
Telefon: 04121 79100

Autohaus Süd N. Klappert und Mitarbeiter GmbH
Daimlerstraße 12 - 25337 Elmshorn - Tel.: 04121 / 79100

BMW X5 M Competition+Drivers-P+ACC+Pano+Head-Up

AB19-NB3-77 **Angebotsnr.:**



Erstzulassung:	Kilometer:	Farbe:	Leistung:	Kraftstoffart:	Verbr. komb.	CO2-Emission	CO2-Klasse (WLTP)
08.06.2023	36.500	Schwarz	460 kW / 625 PS	Benzin	13,1 l/100km	295 g/km	G

PREIS
133.040 €

FINANZIERUNGSBEISPIEL
Laufzeit: 72 Monate Anzahlung: 25 %
Basis-Finanzierung:* Mtl. Rate:
Zielraten-Finanzierung:** **1127 €**

* Basisfinanzierung: Anzahlung: 33.260 Euro, Laufzeit: 72 Monate, Nettodarlehen: 99.780 Euro, Gesamtbetrag: 156.957 Euro, Zinssätze: 7.71% Sollz. (gebunden), 7.99% eff.
** Zielratenfinanzierung: Anzahlung: 33.260 Euro, Laufzeit: 72 Monate, Nettodarlehen: 99.780 Euro, Zielrate: 66.520 Euro, Gesamtbetrag: 166.258 Euro, Zinssätze: 7.71% Sollz. (gebunden), 7.99% eff.,

Vermittlung für: Santander Consumer Bank
Repräsentatives Beispiel gem. § 17 Abs. 4 PAngV. Diese Finanzierungsangebote sind Beispiele. Gerne ermitteln wir für Sie Ihr individuelles Angebot.

Ausstattung

Sicherheit

- Abstandswarner
- Geschwindigkeitsbegrenzungsanlage
- Notrufsystem
- Reifendruckkontrollsystem
- Totwinkel-Assistent
- PDC Park Distance Control hinten
- Elektronische Parkbremse
- Anti-Blockiersystem ABS
- Antischlupfregelung ASC+T
- elektronische Stabilitätskontrolle (ESP / DSP)
- Servolenkung
- Geschwindigkeitsregelung (Tempomat)
- Alarmanlage
- Regensensor
- Wegfahrsperre
- Allrad
- PDC Park Distance Control vorne
- Spurhalteassistent
- Notbremsassistent

- Spurwechselassistent

Multimedia

- Volldigitales Kombiinstrument
- Android Auto
- CarPlay
- Induktionsladen für Smartphones
- Soundsystem
- USB
- Radio DAB
- Verkehrszeichenerkennung
- 360°-Kamera
- Sprachsteuerung
- Touchscreen
- Radio
- Freisprechen
- CD Wechsler
- el. Sitzverstellung
- Navigation mit Bildschirm
- MP3 Anschluss
- Head UP Display

- Bluetooth

Komfort

- Sitzheizung hinten
- Berganfahrassistent
- Beheizbares Lenkrad
- Fernlichtassistent
- Elektrische Heckklappe
- Klimaautomatik
- Front-, Seiten- und weitere Airbags
- Innenspiegel automatisch abblendend
- Lederlenkrad
- Adaptives Fahrwerk
- Lordosenstütze
- Zentralverriegelung
- Fernbedienung Zentralverriegelung
- Bordcomputer
- Automatik
- Selbstlenkende Systeme
- Keyless Entry



STÄNDIG ÜBER 15.000 FAHRZEUGE IM BESTAND!

Information über den Energieverbrauch und die CO₂-Emissionen des neuen Pkw

Marke: BMW

Handelsbezeichnung: BMW X5 M

Antriebsart: Verbrennungsmotor

Kraftstoff: Benzin

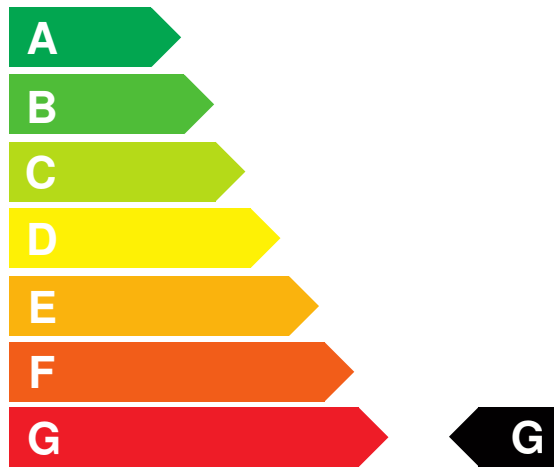
anderer Energieträger: entfällt

Energieverbrauch (kombiniert): 13,1 l/100 km

CO₂-Emissionen (kombiniert): 295 g/km¹

CO₂-Klasse

Auf Grundlage der CO₂-Emissionen



Weitere Angaben:

Kraftstoffverbrauch

kombiniert	13,1 l/100 km
• Innenstadt	20,2 l/100 km
• Stadttrand	12,5 l/100 km
• Landstraße	11,2 l/100 km
• Autobahn	12,3 l/100 km

Energiekosten bei 15.000 km Jahresfahrleistung:

3.635,25 EUR

(Kraftstoffpreis: 1,85 EUR/l (jeweils Jahresdurchschnitt 2024))

Mögliche CO₂-Kosten über die nächsten 10 Jahre (15.000 km/Jahr):²

- bei einem angenommenen mittleren durchschnittlichen CO₂-Preis von 115,00 EUR/t: **5.088,75 EUR**
- bei einem angenommenen niedrigen durchschnittlichen CO₂-Preis von 50,00 EUR/t: **2.212,50 EUR**
- bei einem angenommenen hohen durchschnittlichen CO₂-Preis von 190,00 EUR/t: **8.407,50 EUR**

Kraftfahrzeugsteuer:

748 EUR/Jahr

Die Informationen erfolgen gemäß der Pkw-Energieverbrauchskennzeichnungsverordnung. Die angegebenen Werte wurden nach den vorgeschriebenen Messverfahren WLTP (Worldwide harmonised Light-duty vehicles Test Procedures) ermittelt. Der Kraftstoffverbrauch und der CO₂-Ausstoß eines Pkw sind nicht nur von der effizienten Ausnutzung des Kraftstoffs durch den Pkw, sondern auch vom Fahrstil und anderen nichttechnischen Faktoren abhängig. CO₂ ist das für die Erderwärmung hauptsächlich verantwortliche Treibhausgas. Ein Leitfaden über den Kraftstoffverbrauch und die CO₂-Emissionen aller in Deutschland angebotenen neuen Pkw-Modelle ist unentgeltlich einsehbar an jedem Verkaufsort in Deutschland, an dem neue Pkw ausgestellt oder angeboten werden. Der Leitfaden ist auch hier abrufbar: www.dat.de.

¹ Es werden nur die CO₂-Emissionen angegeben, die durch den Betrieb des Pkw entstehen. CO₂-Emissionen, die durch die Produktion und Bereitstellung des Pkw sowie des Kraftstoffs bzw. der Energieträger entstehen oder vermieden werden, werden bei der Ermittlung der CO₂-Emissionen gemäß WLTP nicht berücksichtigt.

² Aufgrund der CO₂-Bepreisung sind künftig Erhöhungen der Kraftstoffkosten möglich. Die künftige CO₂-Preisentwicklung ist unsicher, daher werden die möglichen CO₂-Kosten anhand von drei angenommenen CO₂-Preisen für den Zeitraum 2013 bis 2023 berechnet. Die tatsächlichen CO₂-Preise können sowohl höher als auch niedriger als in den zugrundeliegenden Modellrechnungen ausfallen. Die CO₂-Kosten sind beim Tanken mit den Kraftstoffkosten zu bezahlen. Weitere Informationen unter www.alternativ-mobil.info.