



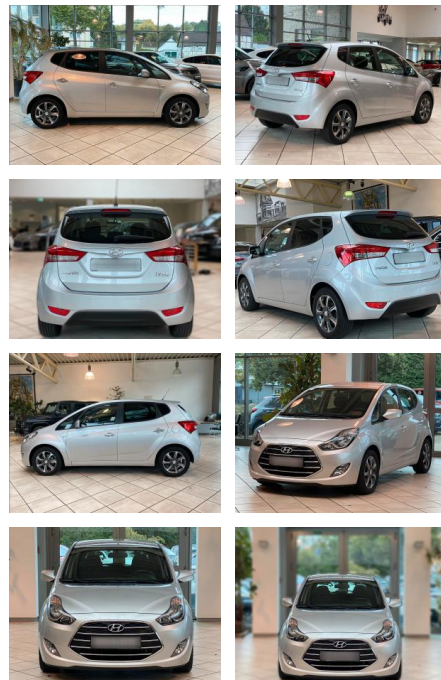
Ihr Ansprechpartner

Herr Stefan Klappert
E-Mail: sk@autohaus-sued.de
Telefon: 04121 79100

Autohaus Süd N. Klappert und Mitarbeiter GmbH
Daimlerstraße 12 - 25337 Elmshorn - Tel.: 04121 / 79100

Hyundai ix20 1.6

LA05-195-217655 Gebotsnr.:



Erstzulassung:	Kilometer:	Farbe:	Leistung:	Kraftstoffart:	Verbr. komb.	CO2-Emission	CO2-Klasse (WLTP)
26.04.2016	85.835	Diverse	92 kW / 125 PS	Benzin	5,9 l/100km	139 g/km	E

PREIS
12.620 €

FINANZIERUNGSBEISPIEL
Laufzeit: 72 Monate Anzahlung: 25 %
Basis-Finanzierung:* Mtl. Rate:
Zielraten-Finanzierung:** **107 €**

* Basisfinanzierung: Anzahlung: 3.155 Euro, Laufzeit: 72 Monate, Nettodarlehen: 9.465 Euro, Gesamtbetrag: 14.889 Euro, Zinssätze: 7.71% Sollz. (gebunden), 7.99% eff.
** Zielratenfinanzierung: Anzahlung: 3.155 Euro, Laufzeit: 72 Monate, Nettodarlehen: 9.465 Euro, Zielrate: 6.310 Euro, Gesamtbetrag: 15.771 Euro, Zinssätze: 7.71% Sollz. (gebunden), 7.99% eff.,

Vermittlung für: Santander Consumer Bank
Repräsentatives Beispiel gem. § 17 Abs. 4 PAngV. Diese Finanzierungsangebote sind Beispiele. Gerne ermitteln wir für Sie Ihr individuelles Angebot.

Ausstattung

Sicherheit

- Notbremsassistent
- Reifendruckkontrollsystem

Multimedia

- Soundsystem
- USB

Komfort

- Berganfahrassistent
- Beheizbares Lenkrad
- Lederlenkrad

Weiteres

- Start Stop Automatik
- Hyundai ix20 Serviceheft und Kilometernachweise Vorhanden. Fahrzeug wird mit frischem Service und neuem TÜV ausgeliefert. Im Zuge der technischen Durchsicht wurden Bremscheiben und Beläge vorne und die Starterbatterie

- * Lenkrad heizbar * Klimaanlage * Sitzheizung vorn * Einparkhilfe hinten * Abnehmbare Anhängerkupplung 1300kg Zuglast 70kg Stützlast Innen: * Armlehne für Fahrersitz * Audiobedienung am Lenkrad * Fensterheber elektrisch vorn + hinten * Isofix-Aufnahmen für Kindersitz * Lenkrad (Leder) * Rücksitzlehne geteilt/klappbar Infotainment & Kommunikation: * Audiosystem: Radio mit CD-Player (MP3-fähig) * Bluetooth-Schnittstelle * USB-Anschluss + AUX-IN-Anschluss Sicherheit & Assistenz: * Airbag Beifahrerseite * Airbag Beifahrerseite abschaltbar * Airbag Fahrerseite * Alarmanlage * Bordcomputer * Bremsassistent * Einschaltautomatik für Fahrlicht / Lichtsensor * Fahrerassistenz-System: Berganfahrhilfe * Gurtstraffer *

- beide * Heckspoiler mit integrierter Bremsleuchte * Seitenscheiben ab B-Säule abgedunkelt * Verglasung getönt Räder & Technik: * Anti-Blockier-System (ABS) * Elektron. Stabilitäts-Programm (ESP) * LM-Felgen * Reifendruck-Kontrollsystem * Rußpartikelfilter * Servolenkung mit elektr. Antriebsmotor Sonstiges: * Aktive Kopfstützen vorn * Automatische Türverriegelung (Dead Lock) * Elektr. Bremskraftverteilung * Gepäck-/Laderaumleuchte * Gepäcknetz im Koffer-/Laderaum * Gepäckraumabdeckung / Rollo * Getränkehalter vorn * Heckscheibe heizbar * Heckscheibenwischer * Innenraumfilter: Pollenfilter * Kühlergrill verchromt * Lenksäule (Lenkrad) verstellbar (vertikal / axial) * Leuchtweitenregelung * Mittelarmlehne



STÄNDIG ÜBER 15.000 FAHRZEUGE IM BESTAND!