



Autohaus Süd N. Klappert und Mitarbeiter GmbH
Daimlerstraße 12 - 25337 Elmshorn - Tel.: 04121 / 79100

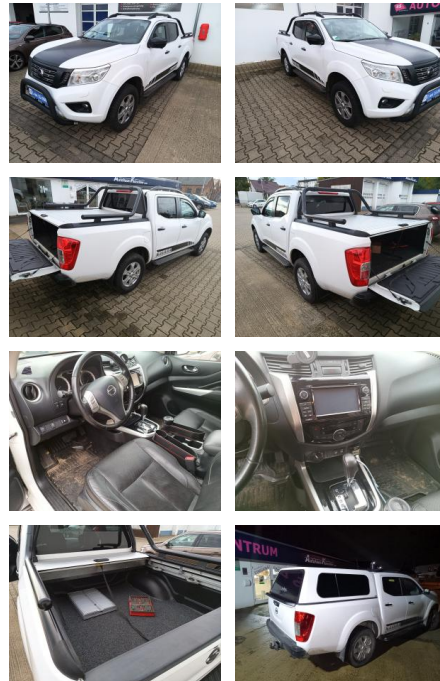


Ihr Ansprechpartner

Herr Peter Neumann
E-Mail: nfo@autohaus-sued.de
Telefon: 04121 79100

Nissan Navara NP300 4x4 2.3 dCi Tekna Double Cab...

AK78-AK2410-011550260..



Erstzulassung:	Kilometer:	Farbe:	Leistung:	Kraftstoffart:
01.12.2019	95.000		140 kW / 190 PS	Diesel

PREIS
34.170 €

FINANZIERUNGSBEISPIEL

Laufzeit: 72 Monate Anzahlung: 25 %
Basis-Finanzierung:* Mtl. Rate:
Zielraten-Finanzierung:** **289 €**

* Basisfinanzierung: Anzahlung: 8.543 Euro, Laufzeit: 72 Monate, Nettodarlehen: 25.628 Euro, Gesamtbetrag: 40.313 Euro, Zinssätze: 7.71% Sollz. (gebunden), 7.99% eff.
** Zielratenfinanzierung: Anzahlung: 8.543 Euro, Laufzeit: 72 Monate, Nettodarlehen: 25.628 Euro, Zielrate: 17.085 Euro, Gesamtbetrag: 42.702 Euro, Zinssätze: 7.71% Sollz. (gebunden), 7.99% eff.,

Vermittlung für: Santander Consumer Bank
Repräsentatives Beispiel gem. § 17 Abs. 4 PAngV. Diese Finanzierungsangebote sind Beispiele. Gerne ermitteln wir für Sie Ihr individuelles Angebot.

Ausstattung

Sicherheit

- PDC Park Distance Control hinten
- Anti-Blockiersystem ABS
- elektronische Stabilitätskontrolle (ESP / DSP)
- Geschwindigkeitsregelung (Tempomat)
- Kindersitzbefestigung
- Allrad
- Einparkhilfe hinten
- Isofix-Aufnahmen für Kindersitz
- Anti-Blockier-System (ABS)
- Elektron. Stabilitäts-Programm (ESP)
- Antriebsart: Allradantrieb

Multimedia

- el. Sitzverstellung
- Ausstattungs-Paket: Nissan Connect Navigationssystem mit Around View Monitor
- Sitz vorn links elektr. verstellbar

Komfort

- Klimaautomatik
- Front-, Seiten- und weitere Airbags
- Zentralverriegelung
- Bordcomputer
- Automatik
- Fahrer-Informationen-System (FIS) mit Farbdisplay
- Klimaautomatik 2-Zonen
- Zentralverriegelung mit Fernbedienung
- Getriebe Automatik - (7-Stufen)

Interieur

- Lederpolsterung
- Multifunktionslenkrad
- el. Fensterheber
- Armlehne vorne
- Sitzheizung
- Audiobedienung am Lenkrad
- Mittelarmlehne vorn
- Sitzheizung vorn

- Sitzbezug / Polsterung: Leder
- Fensterheber elektrisch vorn
- Fensterheber elektrisch hinten

Exterieur

- Tagfahrlicht
- Leichtmetallfelgen
- Geschwindigkeitsregelung (Tempomat)
- Tagfahrlicht
- Geschwindigkeits-Regelanlage (Tempomat)
- LM-Felgen 7x18



STÄNDIG ÜBER 15.000 FAHRZEUGE IM BESTAND!