



Autohaus Süd N. Klappert und Mitarbeiter GmbH
Daimlerstraße 12 - 25337 Elmshorn - Tel.: 04121 / 79100

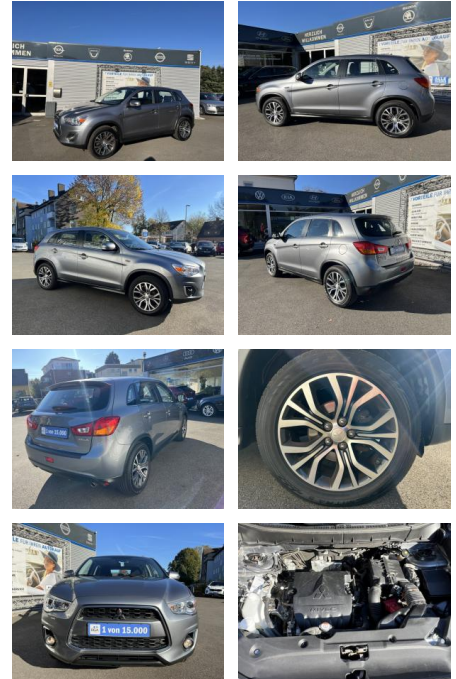


Ihr Ansprechpartner

Herr Peter Neumann
E-Mail: nfo@autohaus-sued.de
Telefon: 04121 79100

Mitsubishi ASX 1.6 2WD DIAMANT EDITION KLIMA*SHZ...

AC00-ZC22546Angebotsnr.:



Erstzulassung:	Kilometer:	Farbe:	Leistung:	Kraftstoffart:
30.09.2016	128.700	Grau	86 kW / 117 PS	Benzin

PREIS
11.970 €

FINANZIERUNGSBEISPIEL
Laufzeit: 72 Monate Anzahlung: 25 %
Basis-Finanzierung:* Mtl. Rate:
Zielraten-Finanzierung:** **101 €**

* Basisfinanzierung: Anzahlung: 2.993 Euro, Laufzeit: 72 Monate, Nettodarlehen: 8.978 Euro, Gesamtbetrag: 14.122 Euro, Zinssätze: 7.71% Sollz. (gebunden), 7.99% eff.
** Zielratenfinanzierung: Anzahlung: 2.993 Euro, Laufzeit: 72 Monate, Nettodarlehen: 8.978 Euro, Zielrate: 5.985 Euro, Gesamtbetrag: 14.959 Euro, Zinssätze: 7.71% Sollz. (gebunden), 7.99% eff.,

Vermittlung für: Santander Consumer Bank
Repräsentatives Beispiel gem. § 17 Abs. 4 PAngV. Diese Finanzierungsangebote sind Beispiele. Gerne ermitteln wir für Sie Ihr individuelles Angebot.

Ausstattung

Besonderheiten

• AUSSTATTUNGSLINIE DIAMANT EDITION

Sicherheit

- Anti-Blockiersystem ABS
- elektronische Stabilitätskontrolle (ESP / DSP)
- Servolenkung
- Geschwindigkeitsregelung (Tempomat)
- Regensensor
- Wegfahrsperre
- Kindersitzbefestigung
- **Bremsassistent**
- **Coming-Home-Funktion**
- **ISOFIX-Kindersitzbefestigung**
- **Reifendruckkontrollsystem**
- **Rückleuchten LED**
- **Traction-Control-System**
- **MASC Mitsubishi Active Stability Control**
- **Außenspiegel beheizbar**

Multimedia

- Radio
- MP3 Anschluss
- Bluetooth
- **Bluetooth-Audio-Schnittstelle**
- **Radio mit CD-MP3-Player u.CD Wechsler**
- **Multi-Informationsdisplay**
- **USB-Schnittstelle**

Komfort

- Berganfahrassistent
- Klimaanlage
- Front-, Seiten- und weitere Airbags
- Innenspiegel automatisch abblendend
- Lederlenkrad
- Zentralverriegelung
- Fernbedienung Zentralverriegelung
- Bordcomputer
- **Klimaautomatik**
- **Fahrsitz höhenverstellbar**
- **elektrisch anklappbare Spiegel**

Interieur

- Multifunktionslenkrad
- Durchladesystem
- el. Fensterheber
- Armlehne vorne
- Sitzheizung
- **Fensterheber elektrisch 4 fach**
- **Mittelarmlehne hinten mit Getränkehalter**
- **Gepäckraumabdeckung**
- **LEDERLENKRAD UND LEDERSCHALTKNAUF**
- **Mittelarmlehne vorn**
- **Rücksitzlehne geteilt umklappbar 60/40**
- **12 Volt Steckdose**

Exterieur

- Anhängerkupplung abnehmbar
- Tagfahrlicht
- Leichtmetallfelgen
- metalllic
- Geschwindigkeitsregelung (Tempomat)



STÄNDIG ÜBER 15.000 FAHRZEUGE IM BESTAND!