



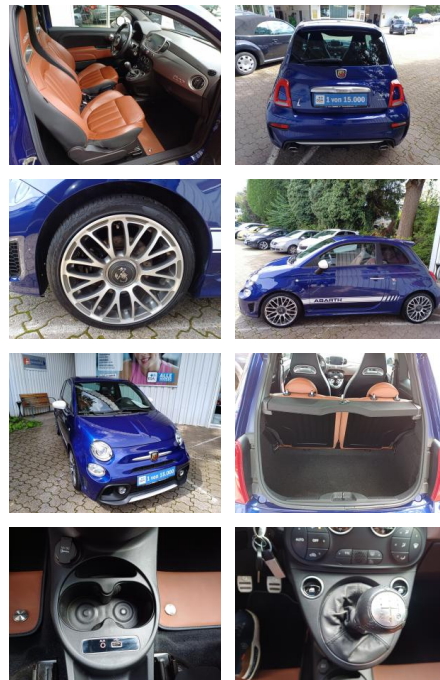
Ihr Ansprechpartner

**Herr Stefan Klappert**  
E-Mail: sk@autohaus-sued.de  
Telefon: 04121 79100

Autohaus Süd N. Klappert und Mitarbeiter GmbH  
Daimlerstraße 12 - 25337 Elmshorn - Tel.: 04121 / 79100

## Abarth 595 Turismo ABARTH 1.4 T-JET KLIMA ALU NA...

FL00-H6239H2XXgebotsnr.:



<b>Erstzulassung:</b>	<b>Kilometer:</b>	<b>Farbe:</b>	<b>Leistung:</b>	<b>Kraftstoffart:</b>
30.06.2017	27.568	Blau	121 kW / 165 PS	Benzin

**PREIS**  
**19.230 €**

**FINANZIERUNGSBEISPIEL**  
Laufzeit: 72 Monate      Anzahlung: 25 %  
Basis-Finanzierung:\*      Mtl. Rate:  
Zielraten-Finanzierung:\*\* **163 €**

\* Basisfinanzierung: Anzahlung: 4.808 Euro, Laufzeit: 72 Monate, Nettodarlehen: 14.423 Euro, Gesamtbetrag: 22.688 Euro, Zinssätze: 7.71% Sollz. (gebunden), 7.99% eff.  
\*\* Zielratenfinanzierung: Anzahlung: 4.808 Euro, Laufzeit: 72 Monate, Nettodarlehen: 14.423 Euro, Zielrate: 9.615 Euro, Gesamtbetrag: 24.032 Euro, Zinssätze: 7.71% Sollz. (gebunden), 7.99% eff.,

Vermittlung für: Santander Consumer Bank  
Repräsentatives Beispiel gem. § 17 Abs. 4 PAngV. Diese Finanzierungsangebote sind Beispiele. Gerne ermitteln wir für Sie Ihr individuelles Angebot.

## Ausstattung

### Besonderheiten

- Einparkhilfe hinten
- Einparkhilfe elektronisch
- Klimaautomatik
- Bi-Xenon-Scheinwerfer
- Sport-Paket
- Seitenscheiben hinten und Heckscheibe abgedunkelt
- Anzeiginstrumente Sportdesign
- Ladedruckanzeige
- Sport-Pedalerie
- Elektron. Differentialsperre
- Sport-Auspuffanlage
- Kit ESTETICO Abarth (Design Set)
- Metallic-Lackierung
- LM-Felgen 6.5x16 (5-Star Blaster 103)
- Lederausstattung Nero
- Einparkhilfe: aktiver Parkassistent
- LM-Felgen 7.5x18
- Sport-Fahrwerk Volkswagen Individual
- Sitzheizung vorn Test\

- Audio-Navigationssystem Audio 50 APS inkl. DVD-Wechsler integrie
- (Bluetooth)
- Full Link (MirrorLink, Apple CarPlay und Android Auto)

### Sicherheit

- Reifendruckkontrollsystem
- PDC Park Distance Control hinten
- Anti-Blockiersystem ABS
- Antischlupfregelung ASC+T
- elektronische Stabilitätskontrolle (ESP / DSP)
- Servolenkung
- Geschwindigkeitsregelung (Tempomat)
- Tagfahrlicht
- Wegfahrsperr
- Kindersitzbefestigung
- Wegfahrsperr (elektronisch)
- Isofix-Aufnahmen für Kindersitz an Rücksitz

- Reifendruck-Kontrollsystem
- Knieairbag Fahrerseite
- Airbag Fahrer-/Beifahrerseite
- **Kopf-Airbag-System vorn und hinten**
- Seitenairbag vorn
- Beifahrerairbag abschaltbar
- Anti-Blockier-System (ABS)
- Elektr. Bremskraftverteilung
- Fahrassistenz-System: Bremsassistent
- Reifen-Reparaturkit
- Elektrische Servolenkung Dual-Drive
- Elektron. Traktionskontrolle
- **Elektron. Stabilitäts-Programm (ESP)**
- ABS
- Antischlupfregelung (ASR)
- Elektronische Stabilitäts-Kontrolle
- Wegfahrsperr mit Transponder
- Isofix-Aufnahmen für Kindersitz an Rücksitz (inkl. i-Size-Kinder
- Hill Hold Control (Berganfahrhilfe)
- Reifenkontroll-Anzeige



**STÄNDIG ÜBER 15.000 FAHRZEUGE IM BESTAND!**