



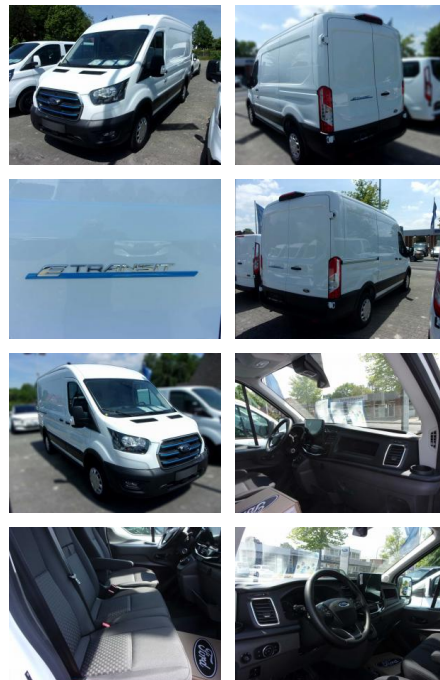
Ihr Ansprechpartner

**Herr Stefan Klappert**  
E-Mail: sk@autohaus-sued.de  
Telefon: 04121 79100

Autohaus Süd N. Klappert und Mitarbeiter GmbH  
Daimlerstraße 12 - 25337 Elmshorn - Tel.: 04121 / 79100

## Ford Transit e-350 L2H2 Lkw HA Trend

AA19-57833 **Angebotsnr.:**



Erstzulassung:	Kilometer:	Farbe:	Leistung:	Kraftstoffart:	Reichweite elektr. (WLTP)
27.08.2023	2.000	Diverse	135 kW / 184 PS	Elektro	0 km

**PREIS**  
**52.490 €**

**FINANZIERUNGSBEISPIEL**  
Laufzeit: 72 Monate      Anzahlung: 25 %  
Basis-Finanzierung:\*      Mtl. Rate:  
Zielraten-Finanzierung:\*\* **445 €**

\* Basisfinanzierung: Anzahlung: 13.123 Euro, Laufzeit: 72 Monate, Nettodarlehen: 39.368 Euro, Gesamtbetrag: 61.927 Euro, Zinssätze: 7.71% Sollz. (gebunden), 7.99% eff.  
\*\* Zielratenfinanzierung: Anzahlung: 13.123 Euro, Laufzeit: 72 Monate, Nettodarlehen: 39.368 Euro, Zielrate: 26.245 Euro, Gesamtbetrag: 65.597 Euro, Zinssätze: 7.71% Sollz. (gebunden), 7.99% eff.,

Vermittlung für: Santander Consumer Bank  
Repräsentatives Beispiel gem. § 17 Abs. 4 PAngV. Diese Finanzierungsangebote sind Beispiele. Gerne ermitteln wir für Sie Ihr individuelles Angebot.

## Ausstattung

### Weiteres

- \* Paket: Technologie-Paket 10 \* 2  
Batterien \* LED-Leuchten im Laderaum \*  
Reifendruckkontrollsystem \* Steckdose:  
Pro Power On Board 230 V \*  
Seitenwandverkleidung bis zum Dach \*  
Airbag Fahrerseite \* ABS
- EBD
- ESP
- TCS \* Bordcomputer \*  
Wärmeschutzverglasung
- leicht getönt \* Drehzahlmesser \*  
Fensterheber elektrisch vorn \* Paket:  
Technologie-Paket 9 \* Startfunktion Ford  
Power \* Navigationssystem \* Sitze:  
Sitz-Paket 15 \* Außensp.  
elktr.-einstell.- und beheizbar \*  
Servolenkung \* Dritte Bremsleuchte \*  
Geschwindigkeitsbegrenzer 130 km/h \*  
Innenbeleuchtung mit  
Verzögerungsschalt. \* Ladekabel für

- vorn auf 1850 kg \* Getriebe:  
1-Gang-Direktantrieb \* Räder:  
Radzierblenden \* Räder:  
Reifen-Reparatur-Set \* Räder: Stahl 6
- 5 J x 16 m.235/65R16 \* Schmutzfänger  
hinten \* Feststellbremse
- elektronisch \* Handschuhfach mit Deckel  
abschließbar \* Laderaumboden:  
Vinyl-Bodenverkleidung \* Lenksäule
- verstellbar \* Sicherheitsgurte \*  
Trennwand (Kunstst.) in Höhe der  
B-Säule \* Verzurrösen \*  
Überkopfablagefach vorn \* Dach
- mittel \* Doppelflügel-Hecktür/180°  
(ohne Fenster) \* Lackierung:  
Uni-Lackierung \* Schiebetür:  
Schiebetür
- rechts \* Seitenschutzleisten \*  
Stoßfänger vorn \* Trittstufe hinten \*  
1 Batterie \* Batterie : Verlängerte  
Batterielaufzeit \* Entfall: Ladekabel \*



**STÄNDIG ÜBER 15.000 FAHRZEUGE IM BESTAND!**