



Autohaus Süd N. Klappert und Mitarbeiter GmbH
Daimlerstraße 12 - 25337 Elmshorn - Tel.: 04121 / 79100

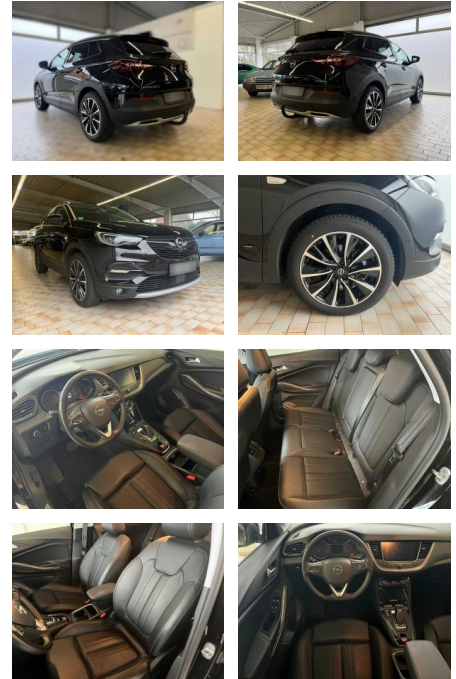


Ihr Ansprechpartner

Herr Stefan Klappert
E-Mail: sk@autohaus-sued.de
Telefon: 04121 79100

Opel Grandland X Ultimate Plug-in-Hybrid

AA19-46971 **Angebotsnr.:**



Erstzulassung:	Kilometer:	Farbe:	Leistung:	Kraftstoffart:
27.01.2021	33.254	Diverse	133 kW / 181 PS	Hybrid

PREIS
30.130 €

FINANZIERUNGSBEISPIEL

Laufzeit: 72 Monate Anzahlung: 25 %
Basis-Finanzierung:* Mtl. Rate:
Zielraten-Finanzierung:** **255 €**

* Basisfinanzierung: Anzahlung: 7.533 Euro, Laufzeit: 72 Monate, Nettodarlehen: 22.598 Euro, Gesamtbetrag: 35.547 Euro, Zinssätze: 7.71% Sollz. (gebunden), 7.99% eff.
** Zielratenfinanzierung: Anzahlung: 7.533 Euro, Laufzeit: 72 Monate, Nettodarlehen: 22.598 Euro, Zielrate: 15.065 Euro, Gesamtbetrag: 37.654 Euro, Zinssätze: 7.71% Sollz. (gebunden), 7.99% eff.,

Vermittlung für: Santander Consumer Bank
Repräsentatives Beispiel gem. § 17 Abs. 4 PAngV. Diese Finanzierungsangebote sind Beispiele. Gerne ermitteln wir für Sie Ihr individuelles Angebot.

Ausstattung

Sicherheit

- Müdigkeitswarnsystem
- Notbremsassistent
- Reifendruckkontrollsystem
- Totwinkel-Assistent
- Spurhalteassistent

Multimedia

- Soundsystem
- USB
- Verkehrszeichenerkennung

Komfort

- Berganfahrassistent
- Elektrische Heckklappe
- Lederlenkrad
- Keyless Entry

Interieur

- Sitzbelüftung

Weiteres

- Schaltwippen
- Start Stop Automatik
- **Interne Fahrzeugnr.: 46971 ***
- **Anhängerkupplung (Kugelkopf abnehmbar)**
- *** Bi-LED-Scheinwerfer mit adaptiver Lichtverteilung * Bluetooth Audio-Streaming ***
- **Audio-Navigationssystem 5.0 IntelliLink**
- *** Aktives Kurvenlicht (AFL) * Getriebe Automatik - (8-Stufen Hybrid) ***
- **Parkpilotsystem vorn und hinten ***
- **Premium-Sitz vo links mit Lederausstattung perforiert ***
- **Premium-Sitz vo rechts mit Lederausstattung perforiert ***
- **Sitzbelüftung vorn * Sitzheizung vorn ***
- **LM-Felgen 7x19 (Mehrspeichen Bicolor) ***
- **Kamerasystem 360° * Lenkrad mit Schaltwippen * Lenkrad (Sport/Leder - unten abgeflacht) ***

- **6 Ltr. - 133 kW) * Innenraum-Paket ***
- **Innenspiegel mit Abblendautomatik ***
- **Isofix-Aufnahmen für Kindersitz an Beifahrersitz * Isofix-Aufnahmen für Kindersitz an Rücksitz ***
- **Karosserie: 5-türig * Klimaautomatik 2-Zonen ***
- **Ladekabel mit Schukostecker (Mode 2) ***
- **Ladevorrichtung On-Board-Lader (7**
- **4 kW) * Lendenwirbelstütze Sitz vorn links**
- **elektr. verstellbar ***
- **Lendenwirbelstütze Sitz vorn rechts**
- **elektr. verstellbar * Leseleuchten im Fond * Leseleuchten vorn (2) ***
- **Metallic-/Mineraleffekt-Lackierung ***
- **Mittelarmlehne hinten ***
- **MP3-Schnittstelle für Mobiltelefon/Handy * Nebelscheinwerfer ***
- **Opel Connect * Radstand 2675 mm ***
- **Reifendruck-Kontrollsystem ***
- **Rücksitzlehnen umklappbar FlexFold ***



STÄNDIG ÜBER 15.000 FAHRZEUGE IM BESTAND!