



Autohaus Süd N. Klappert und Mitarbeiter GmbH
Daimlerstraße 12 - 25337 Elmshorn - Tel.: 04121 / 79100

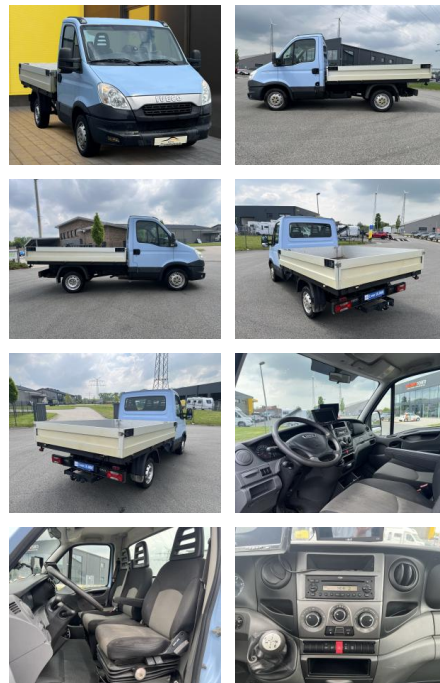


Ihr Ansprechpartner

Herr Stefan Klappert
E-Mail: sk@autohaus-sued.de
Telefon: 04121 79100

Iveco Daily 29L15 Pritsche+AHK+Klima+Kamera+Navi

AB19-NB1-86-100 Gebotsnr.:



Erstzulassung:	Kilometer:	Farbe:	Leistung:	Kraftstoffart:
11.06.2014	50.000	Blau	107 kW / 145 PS	Diesel

PREIS
20.260 €

FINANZIERUNGSBEISPIEL

Laufzeit: 72 Monate Anzahlung: 25 %
Basis-Finanzierung:* Mtl. Rate:
Zielraten-Finanzierung:** **172 €**

* Basisfinanzierung: Anzahlung: 5.065 Euro, Laufzeit: 72 Monate, Nettodarlehen: 15.195 Euro, Gesamtbetrag: 23.902 Euro, Zinssätze: 7.71% Sollz. (gebunden), 7.99% eff.
** Zielratenfinanzierung: Anzahlung: 5.065 Euro, Laufzeit: 72 Monate, Nettodarlehen: 15.195 Euro, Zielrate: 10.130 Euro, Gesamtbetrag: 25.319 Euro, Zinssätze: 7.71% Sollz. (gebunden), 7.99% eff.,

Vermittlung für: Santander Consumer Bank
Repräsentatives Beispiel gem. § 17 Abs. 4 PAngV. Diese Finanzierungsangebote sind Beispiele. Gerne ermitteln wir für Sie Ihr individuelles Angebot.

Ausstattung

Sicherheit

- PDC Park Distance Control hinten
- Antischlupfregelung ASC+T
- elektronische Stabilitätskontrolle (ESP / DSP)
- Servolenkung

Multimedia

- Radio
- Navigation mit Bildschirm

Komfort

- Klimaanlage
- Zentralverriegelung
- Fernbedienung Zentralverriegelung
- Bordcomputer
- Automatik

Interieur

- el. Fensterheber
- Armlehne vorne

Exterieur

- Anhängerkupplung fest
- Nebelscheinwerfer

Weiteres

- Länge ca. 3m
- Breite ca. 2m



STÄNDIG ÜBER 15.000 FAHRZEUGE IM BESTAND!