



Autohaus Süd N. Klappert und Mitarbeiter GmbH
Daimlerstraße 12 - 25337 Elmshorn - Tel.: 04121 / 79100

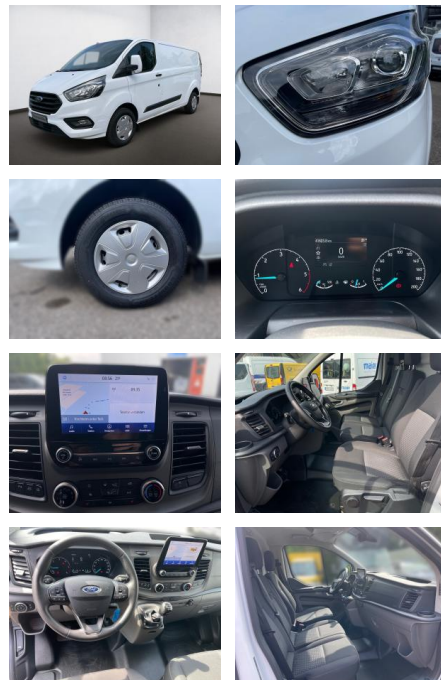


Ihr Ansprechpartner

Herr Peter Neumann
E-Mail: nfo@autohaus-sued.de
Telefon: 04121 79100

Ford Transit Custom 300 L2H1, Kamera, Navi, Sitz...

AS08-JS2406-01150148



Erstzulassung:	Kilometer:	Farbe:	Leistung:	Kraftstoffart:
03.03.2023	41.000	Weiß	96 kW / 131 PS	Diesel

PREIS
28.400 €

FINANZIERUNGSBEISPIEL
Laufzeit: 72 Monate Anzahlung: 25 %
Basis-Finanzierung:* Mtl. Rate:
Zielraten-Finanzierung:** **241 €**

* Basisfinanzierung: Anzahlung: 7.100 Euro, Laufzeit: 72 Monate, Nettodarlehen: 21.300 Euro, Gesamtbetrag: 33.506 Euro, Zinssätze: 7.71% Sollz. (gebunden), 7.99% eff.
** Zielratenfinanzierung: Anzahlung: 7.100 Euro, Laufzeit: 72 Monate, Nettodarlehen: 21.300 Euro, Zielrate: 14.200 Euro, Gesamtbetrag: 35.491 Euro, Zinssätze: 7.71% Sollz. (gebunden), 7.99% eff.,

Vermittlung für: Santander Consumer Bank
Repräsentatives Beispiel gem. § 17 Abs. 4 PAngV. Diese Finanzierungsangebote sind Beispiele. Gerne ermitteln wir für Sie Ihr individuelles Angebot.

Ausstattung

Besonderheiten

- Navigationssystem inkl. SYNC 3 mit AppLink und 8" Multifunktionsdisplay
- Audiosystem: Radio mit USB und Bluetooth-Freisprecheinrichtung
- Parkpilotsystem vorn und hinten
- Bodenbelag: Vinyl im Lade-/Fahrgastraum
- Fahrassistenz-System: Notbrems-Assistent
- Sicht-Paket 3
- Geschwindigkeits-Regelanlage (Tempomat)
- Frontscheibe heizbar
- Rückfahrkamera mit Farbdisplay
- Laderaumleuchte LED
- Batterieüberwachung programmierbar
- Generator 240 A
- Holzfußboden im Laderaum
- Fahrassistenz-System: Spurhalteassistent

Sicherheit

- Geschwindigkeitsbegrenzungsanlage
- Reifendruckkontrollsystem

- PDC Park Distance Control hinten
- Anti-Blockiersystem ABS
- Antischlupfregelung ASC+T
- elektronische Stabilitätskontrolle (ESP / DSP)
- Servolenkung
- Geschwindigkeitsregelung (Tempomat)
- Alarmanlage
- Regensensor
- Parkpilotsystem
- Anti-Blockier-System (ABS)
- Elektron. Traktionskontrolle
- Elektron. Stabilitäts-Programm (ESP)
- Zentralverriegelung mit Fernbedienung
- Airbag Fahrerseite
- Elektr. Bremskraftverteilung (EBD)
- Fahrassistenz-System: Seitenwind-Assistent
- Fahrassistenz-System: Berganfahr-Assistent
- Fahrassistenz-System: Spurhalteassistent

- Airbag Beifahrerseite

Multimedia

- Android Auto
- CarPlay
- Musikstreaming integriert
- USB
- Radio DAB
- Sprachsteuerung
- Touchscreen
- Radio
- Freisprechen
- Navigation mit Bildschirm
- MP3 Anschluss
- Bluetooth
- Bordcomputer
- Radioempfang digital (DAB+)
- Ford SYNC 3
- Audio-/Radio-Fernbedienung am Lenkrad
- Vorrüstung Mobiltelefon/Handy mit Bluetooth-/USB-Schnittstelle



STÄNDIG ÜBER 15.000 FAHRZEUGE IM BESTAND!

Information über den Energieverbrauch und die CO₂-Emissionen des neuen Pkw

Marke: Ford **Handelsbezeichnung:** Ford Transit Custom
Antriebsart: Verbrennungsmotor
Kraftstoff: Diesel **anderer Energieträger:** entfällt

Energieverbrauch (kombiniert): 0,0 l/100 km
CO₂-Emissionen (kombiniert): 0 g/km¹

CO₂-Klasse
Auf Grundlage der CO₂-Emissionen



Weitere Angaben:

Kraftstoffverbrauch

kombiniert	0,0 l/100 km
• Innenstadt	0,0 l/100 km
• Stadttrand	0,0 l/100 km
• Landstraße	0,0 l/100 km
• Autobahn	0,0 l/100 km

Energiekosten bei 15.000 km Jahresfahrleistung: **0,00 EUR**

(Kraftstoffpreis: 1,72 EUR/l (jeweils Jahresdurchschnitt 2024))

Mögliche CO₂-Kosten über die nächsten 10 Jahre (15.000 km/Jahr):²

- bei einem angenommenen mittleren durchschnittlichen CO₂-Preis von 115,00 EUR/t: **0,00 EUR**
- bei einem angenommenen niedrigen durchschnittlichen CO₂-Preis von 50,00 EUR/t: **0,00 EUR**
- bei einem angenommenen hohen durchschnittlichen CO₂-Preis von 190,00 EUR/t: **0,00 EUR**

Kraftfahrzeugsteuer: **190 EUR/Jahr**

Die Informationen erfolgen gemäß der Pkw-Energieverbrauchskennzeichnungsverordnung. Die angegebenen Werte wurden nach den vorgeschriebenen Messverfahren WLTP (Worldwide harmonised Light-duty vehicles Test Procedures) ermittelt. Der Kraftstoffverbrauch und der CO₂-Ausstoß eines Pkw sind nicht nur von der effizienten Ausnutzung des Kraftstoffs durch den Pkw, sondern auch vom Fahrstil und anderen nichttechnischen Faktoren abhängig. CO₂ ist das für die Erderwärmung hauptsächlich verantwortliche Treibhausgas. Ein Leitfaden über den Kraftstoffverbrauch und die CO₂-Emissionen aller in Deutschland angebotenen neuen Pkw-Modelle ist unentgeltlich einsehbar an jedem Verkaufsort in Deutschland, an dem neue Pkw ausgestellt oder angeboten werden. Der Leitfaden ist auch hier abrufbar: www.dat.de.

¹ Es werden nur die CO₂-Emissionen angegeben, die durch den Betrieb des Pkw entstehen. CO₂-Emissionen, die durch die Produktion und Bereitstellung des Pkw sowie des Kraftstoffs bzw. der Energieträger entstehen oder vermieden werden, werden bei der Ermittlung der CO₂-Emissionen gemäß WLTP nicht berücksichtigt.

² Aufgrund der CO₂-Bepreisung sind künftig Erhöhungen der Kraftstoffkosten möglich. Die künftige CO₂-Preisentwicklung ist unsicher, daher werden die möglichen CO₂-Kosten anhand von drei angenommenen CO₂-Preisen für den Zeitraum 2013 bis 2023 berechnet. Die tatsächlichen CO₂-Preise können sowohl höher als auch niedriger als in den zugrundeliegenden Modellrechnungen ausfallen. Die CO₂-Kosten sind beim Tanken mit den Kraftstoffkosten zu bezahlen. Weitere Informationen unter www.alternativ-mobil.info.