



Autohaus Süd N. Klappert und Mitarbeiter GmbH  
Daimlerstraße 12 - 25337 Elmshorn - Tel.: 04121 / 79100

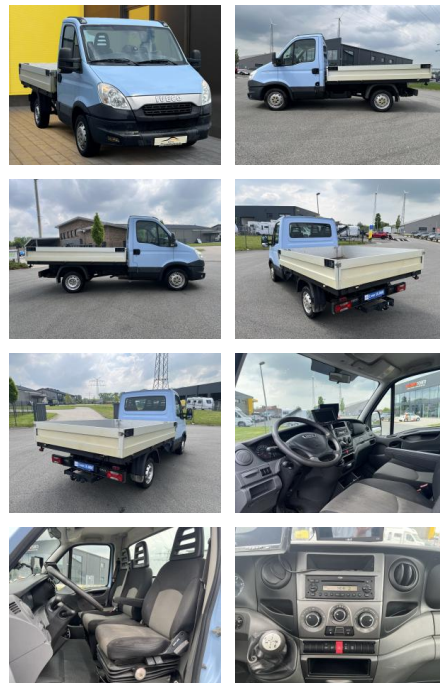


Ihr Ansprechpartner

**Herr Peter Neumann**  
E-Mail: nfo@autohaus-sued.de  
Telefon: 04121 79100

## Iveco Daily 29L15 Pritsche+AHK+Klima+Kamera+Navi

AB19-NB1-86 Angebotsnr.:



Erstzulassung:	Kilometer:	Farbe:	Leistung:	Kraftstoffart:
11.06.2014	50.000	Blau	107 kW / 145 PS	Diesel

**PREIS**  
**20.260 €**

### FINANZIERUNGSBEISPIEL

Laufzeit: 72 Monate      Anzahlung: 25 %  
Basis-Finanzierung:\*      Mtl. Rate:  
Zielraten-Finanzierung:\*\* **172 €**

\* Basisfinanzierung: Anzahlung: 5.065 Euro, Laufzeit: 72 Monate, Nettodarlehen: 15.195 Euro, Gesamtbetrag: 23.902 Euro, Zinssätze: 7.71% Sollz. (gebunden), 7.99% eff.  
\*\* Zielratenfinanzierung: Anzahlung: 5.065 Euro, Laufzeit: 72 Monate, Nettodarlehen: 15.195 Euro, Zielrate: 10.130 Euro, Gesamtbetrag: 25.319 Euro, Zinssätze: 7.71% Sollz. (gebunden), 7.99% eff.,

Vermittlung für: Santander Consumer Bank  
Repräsentatives Beispiel gem. § 17 Abs. 4 PAngV. Diese Finanzierungsangebote sind Beispiele. Gerne ermitteln wir für Sie Ihr individuelles Angebot.

## Ausstattung

### Sicherheit

- PDC Park Distance Control hinten
- Antischlupfregelung ASC+T
- elektronische Stabilitätskontrolle (ESP / DSP)
- Servolenkung

### Multimedia

- Radio
- Navigation mit Bildschirm

### Komfort

- Klimaanlage
- Zentralverriegelung
- Fernbedienung Zentralverriegelung
- Bordcomputer
- Automatik

### Interieur

- el. Fensterheber
- Armlehne vorne

### Exterieur

- Anhängerkupplung fest
- Nebelscheinwerfer

### Weiteres

- Länge ca. 3m
- Breite ca. 2m



**STÄNDIG ÜBER 15.000 FAHRZEUGE IM BESTAND!**