



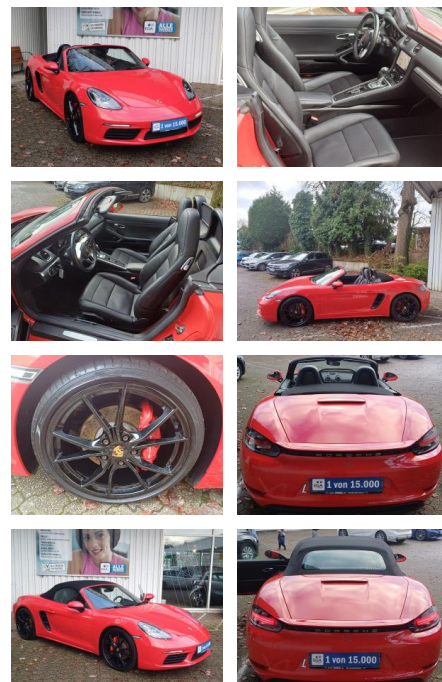
Ihr Ansprechpartner

**Herr Peter Neumann**  
E-Mail: [info@autohaus-sued.de](mailto:info@autohaus-sued.de)  
Telefon: 04121 79100

Autohaus Süd N. Klappert und Mitarbeiter GmbH  
Daimlerstraße 12 - 25337 Elmshorn - Tel.: 04121 / 79100

## Porsche Boxster 718 Boxster S PDK\*20 Zoll\*BOSE\*S...

FL00-R6586R2019 Angebotsnr.:



**Erstzulassung:** 15.06.2018    **Kilometer:** 75.670    **Farbe:** Rot    **Leistung:** 257 kW / 349 PS    **Kraftstoffart:** Benzin

**PREIS**  
**57.850 €**

**FINANZIERUNGSBEISPIEL**  
Laufzeit: 72 Monate    Anzahlung: 25 %  
Basis-Finanzierung:\*    Mtl. Rate:  
Zielraten-Finanzierung:\*\* **490 €**

\* Basisfinanzierung: Anzahlung: 14.463 Euro, Laufzeit: 72 Monate, Nettodarlehen: 43.388 Euro, Gesamtbetrag: 68.250 Euro, Zinssätze: 7.71% Sollz. (gebunden), 7.99% eff.  
\*\* Zielratenfinanzierung: Anzahlung: 14.463 Euro, Laufzeit: 72 Monate, Nettodarlehen: 43.388 Euro, Zielrate: 28.925 Euro, Gesamtbetrag: 72.295 Euro, Zinssätze: 7.71% Sollz. (gebunden), 7.99% eff.,

Vermittlung für: Santander Consumer Bank  
Repräsentatives Beispiel gem. § 17 Abs. 4 PAngV. Diese Finanzierungsangebote sind Beispiele. Gerne ermitteln wir für Sie Ihr individuelles Angebot.

## Ausstattung

### Besonderheiten

- Getriebe 7-Gang - Doppelkupplungsgetriebe (PDK)
- Klimaautomatik 2-Zonen
- Sitzheizung vorn
- Geschwindigkeits-Regelanlage (Tempomat)
- Leder-Paket
- Sound-System BOSE
- LM-Felgen vorn/hinten: 8x20 / 10x20 (Carrera S Rad)
- Sport-Auspuffanlage
- Porsche Active Suspension Management (PASM)

### Sicherheit

- Geschwindigkeitsbegrenzungsanlage
- Reifendruckkontrollsystem
- PDC Park Distance Control hinten
- Anti-Blockiersystem ABS
- Antischlupfregelung ASC+T
- elektronische Stabilitätskontrolle (ESP)

- Servolenkung
- Geschwindigkeitsregelung (Tempomat)
- Alarmanlage
- Regensensor
- Wegfahrsperre
- PDC Park Distance Control vorne
- Wegfahrsperre
- Innenraumüberwachung (Infrarot - System)
- Leuchtweitenregelung automatisch
- Reifendruck-Kontrollsystem
- Kopf-Airbag-System Porsche Side Impact Protection System (POSIP)
- Airbag Fahrer-/Beifahrerseite
- Diebstahlsicherung für Räder (Felgenschlösser)
- Reifen-Reparaturkit
- Porsche Stability Management (PSM)
- Fahrassistenz-System: Park-Assistent vorn und hinten
- **Fahrassistenz-System:**

- **Fahrassistenz-System: Tempolimit-Anzeige**
- **Frontkamera**
- Tagfahrlicht 4-Punkt-LED

### Multimedia

- Soundsystem
- USB
- Radio DAB
- Verkehrszeichenerkennung
- Sprachsteuerung
- Touchscreen
- Freisprechen
- CD Wechsler
- Navigation mit Bildschirm
- MP3 Anschluss
- Bluetooth
- Porsche Communications Management (PCM)
- Navigationsmodul für Porsche Communications Management (PCM)
- Connect Plus (Bluetooth, Apple CarPlay, WLAN, Vehicle-Tracking-System)



**STÄNDIG ÜBER 15.000 FAHRZEUGE IM BESTAND!**