



Autohaus Süd N. Klappert und Mitarbeiter GmbH  
Daimlerstraße 12 - 25337 Elmshorn - Tel.: 04121 / 79100

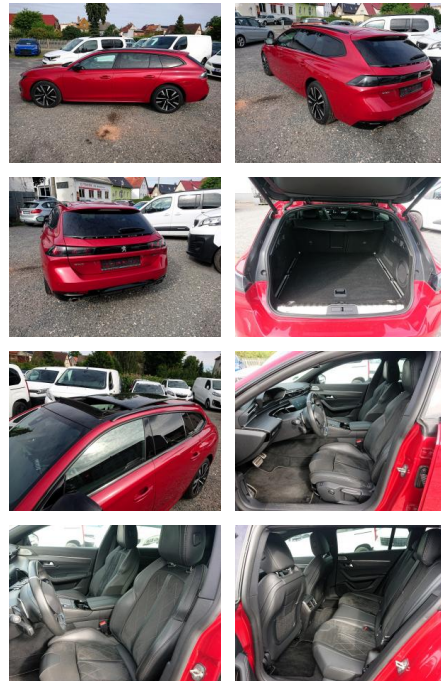


Ihr Ansprechpartner

**Herr Stefan Klappert**  
E-Mail: sk@autohaus-sued.de  
Telefon: 04121 79100

## Peugeot 508 SW GT Puretech 225 EAT8 Focal Pano V...

PK02-MK2012-44760511..



Erstzulassung:	Kilometer:	Farbe:	Leistung:	Kraftstoffart:
13.01.2020	63.500	Rot	165 kW / 224 PS	Benzin

**PREIS**  
**25.410 €**

### FINANZIERUNGSBEISPIEL

Laufzeit: 72 Monate      Anzahlung: 25 %  
Basis-Finanzierung:\*      Mtl. Rate:  
Zielraten-Finanzierung:\*\* **215 €**

\* Basisfinanzierung: Anzahlung: 6.353 Euro, Laufzeit: 72 Monate, Nettodarlehen: 19.058 Euro, Gesamtbetrag: 29.979 Euro, Zinssätze: 7.71% Sollz. (gebunden), 7.99% eff.  
\*\* Zielratenfinanzierung: Anzahlung: 6.353 Euro, Laufzeit: 72 Monate, Nettodarlehen: 19.058 Euro, Zielrate: 12.705 Euro, Gesamtbetrag: 31.755 Euro, Zinssätze: 7.71% Sollz. (gebunden), 7.99% eff.,

Vermittlung für: Santander Consumer Bank  
Repräsentatives Beispiel gem. § 17 Abs. 4 PAngV. Diese Finanzierungsangebote sind Beispiele. Gerne ermitteln wir für Sie Ihr individuelles Angebot.

## Ausstattung

### Sicherheit

- Abstandstempomat
- Auffahrwarnsystem mit Bremsfunktion
- Totwinkel-Assistent mit aktivem Lenkeingriff
- LED Tagfahrlicht
- aktiver Spurassistent (Lenkunterstützung)
- Notbrems-Assistent
- Traktionskontrolle
- Top-View / 360° Kamera
- Window/Kopfairbags
- Isofix-System
- Lichtsensor

### Multimedia

- Audio-Navigationssystem NAC 3-D
- **Soundsystem FOCAL 12-Kanal**
- USB Anschluss
- Touchscreen
- Bordcomputer

- DAB digitaler Radioempfang
- Bluetooth Anbindung

### Komfort

- Bordcomputer
- Automatik
- **Aktives Federungs-/Dämpfersystem (Peugeot Active Suspension Control)**
- Getriebe Automatik - 8-Stufen
- Klimaautomatik 2 Zonen
- Multikontursitze
- Sitzheizung
- Regensensor
- Rückfahrkamera
- Heckklappe elektrisch
- Fernlichtassistent
- Berganfahrhilfe
- El. Fensterheber 4-fach
- Keyless-Go Startsystem
- Autom. Parkbremse
- Fernlicht-Assistent

- Verkehrszeichenerkennung

### Interieur

- Sitzheizung
- Mittelarmlehne
- Ambiente-Beleuchtung LED
- Dachhimmel schwarz
- Innenausstattung: Ziernähte farbig
- Interieur Alcantara
- Durchlade-System
- Geteilte Rückbank
- Digitales Cockpit
- Multifunktionslenkrad

### Exterieur

- metallic
- Nebelscheinwerfer
- Dachreling
- Sonderlackierung Ultimate Rot Metallic
- **Panorama-Dach elektr.**
- Voll LED



**STÄNDIG ÜBER 15.000 FAHRZEUGE IM BESTAND!**